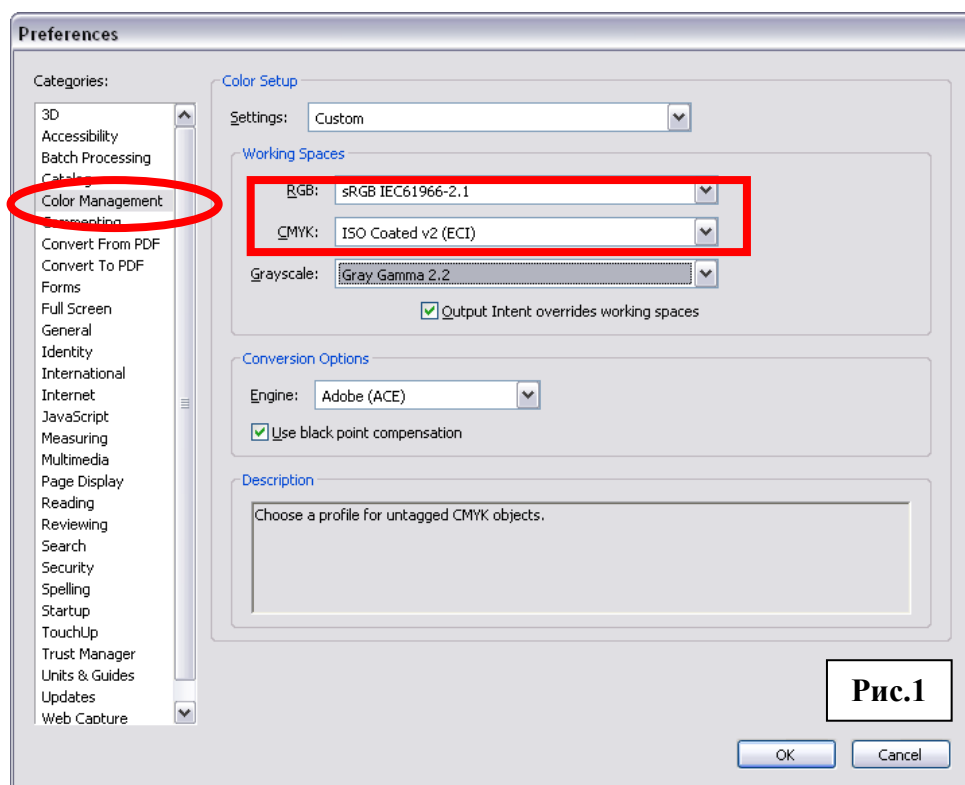


Печать с использованием ICC профилей из Adobe Acrobat 7.0 на примере драйвера Epson.

Шаг 1. Для использования любых RGB ICC профилей необходимо сначала поместить их в определенную системную папку. Вне зависимости от того, какую операционную систему вы используете, Macintosh или Windows, вы получите одинаково хороший результат. Вот папки, куда вы должны поместить профили:

Операционная система	Системная папка с профилями
Mac OS 9.2.2	System Folder / ColorSync Profiles
Mac OS X	System / Library / ColorSync / Profiles
Windows 98 & Me	Windows / System / Color
Windows NT, 2000, & XP	WinNT / System32 / Spool / Drivers / Color

Откройте Adobe Acrobat 7.0 и выберите диалог "Preferences..." в меню "Edit". Выберите категорию "Color Management". Выберите нужные Вам рабочие пространства RGB и CMYK (см. рис.1) и нажмите "OK".



Шаг 2. Откройте файл изображения в Acrobat.

Шаг 3. Откройте диалог “Print...” в меню “File” (см. рис.2). Войдите в свойства принтера (“Properties”) (рис.3) и установите нужный Вам формат бумаги и настройки печати аналогичные тем, с которыми вы печатали тестформу для построения профиля.

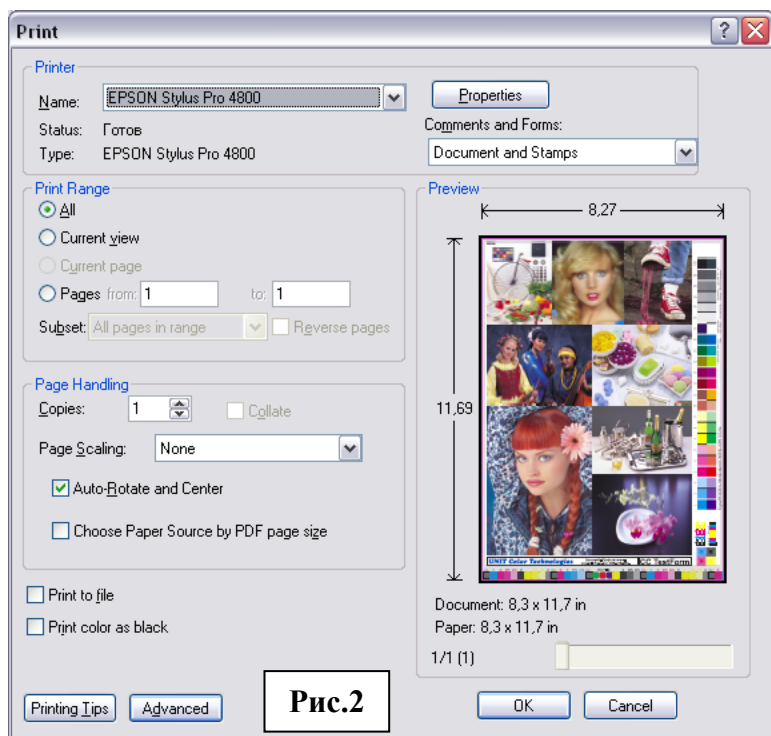


Рис.2

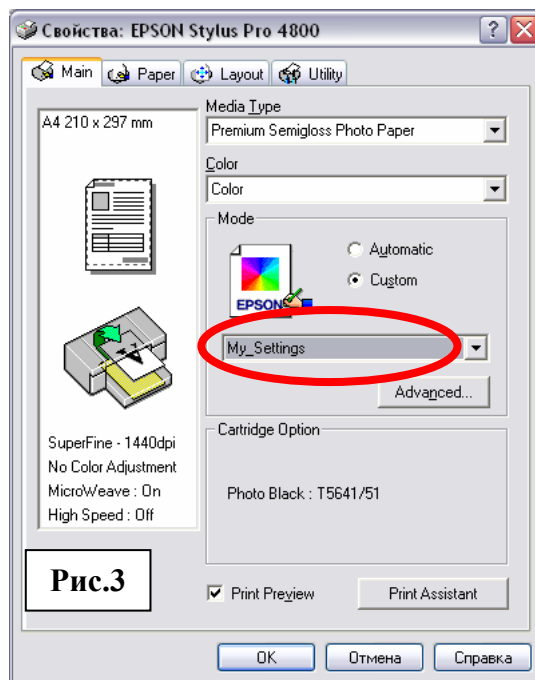


Рис.3

Вернитесь в диалог “Print...”, нажмите кнопку “Advanced”, выберите “Output” и выберите во всплывающем списке Color Profile свой ICC профиль (см. рис.4) и нажмите “OK”.

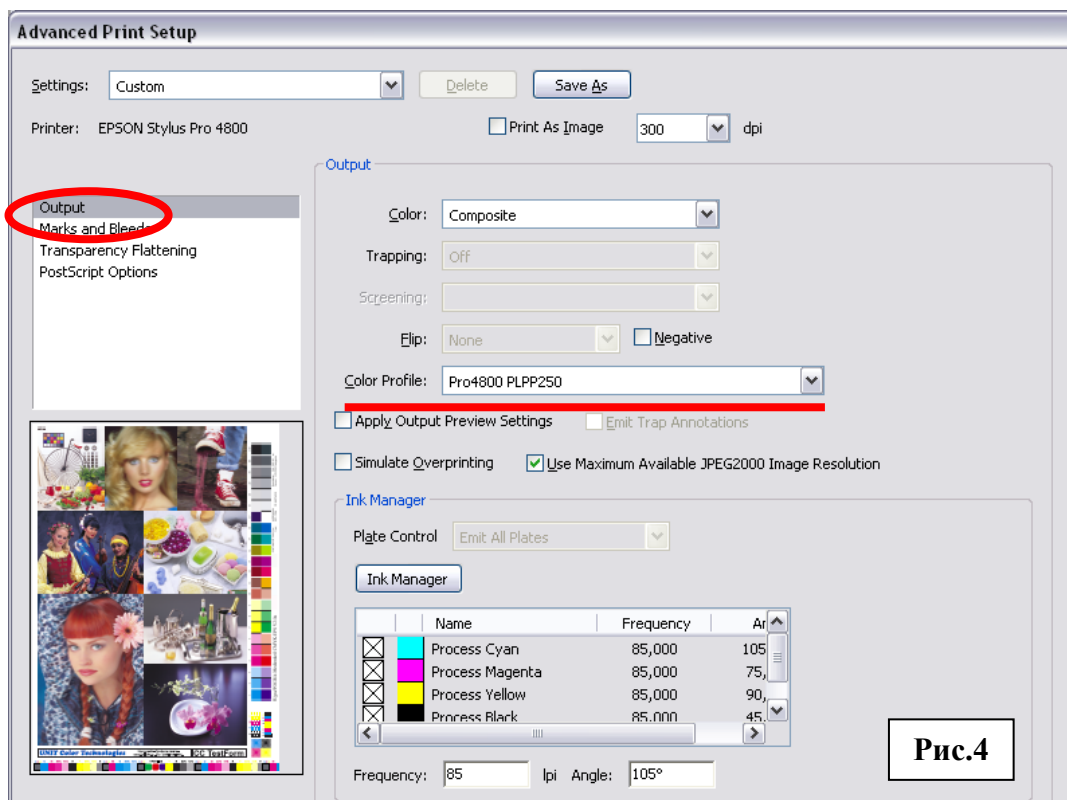


Рис.4

Шаг 4. Отправьте файл на печать, нажав “Print”.