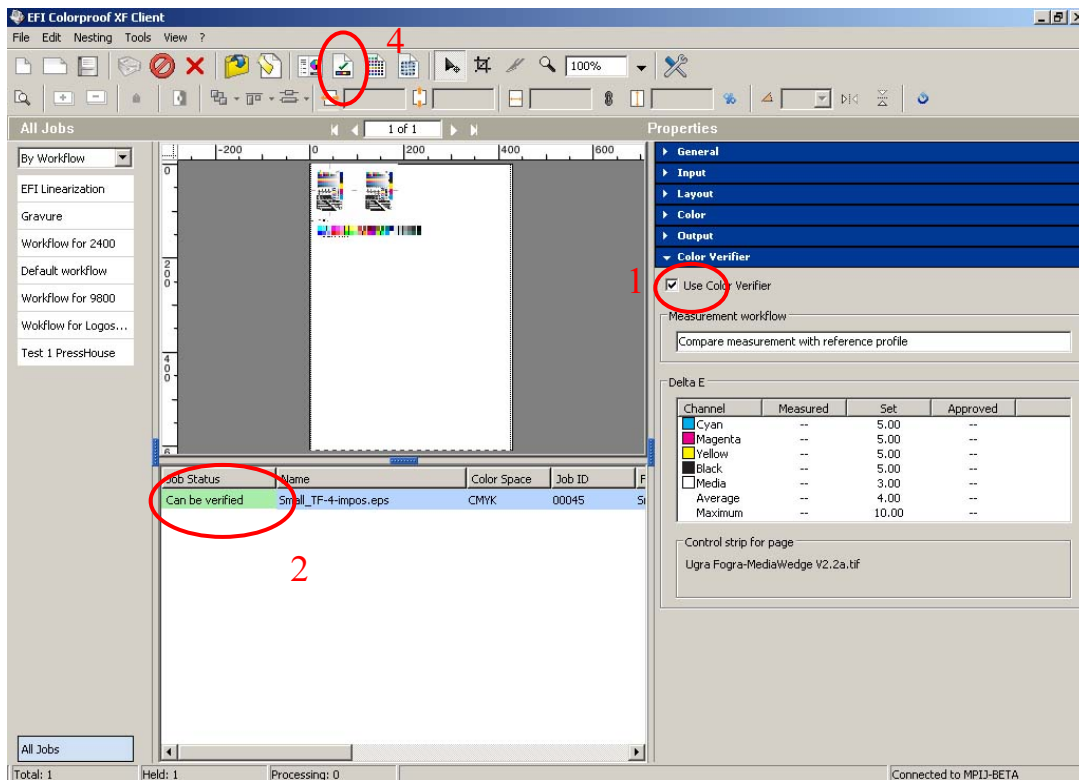
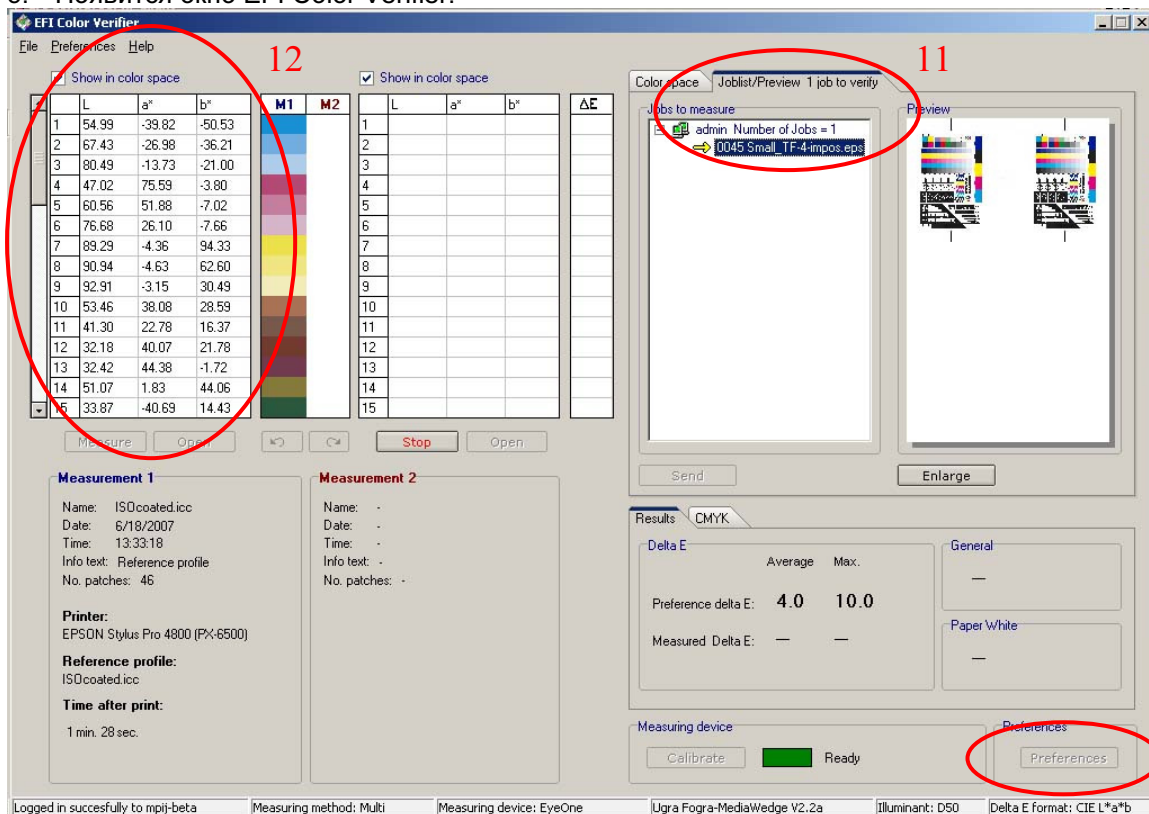


Работа с модулем Color Verifier.

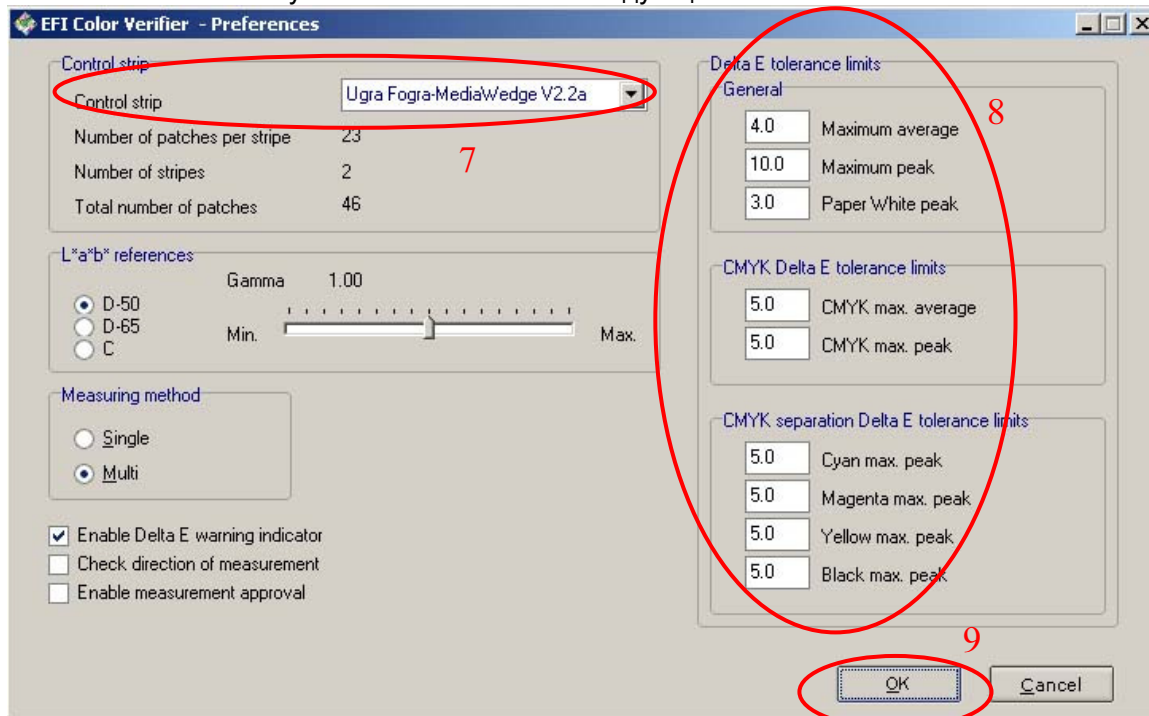
С помощью модуля Color Verifier можно проверить соответствует ли цветопроба тиражному оттиску, либо стандарту печати. Цветопроба должна включать в себя контрольную шкалу. Контрольная шкала должна быть напечатана с управлением цветом.



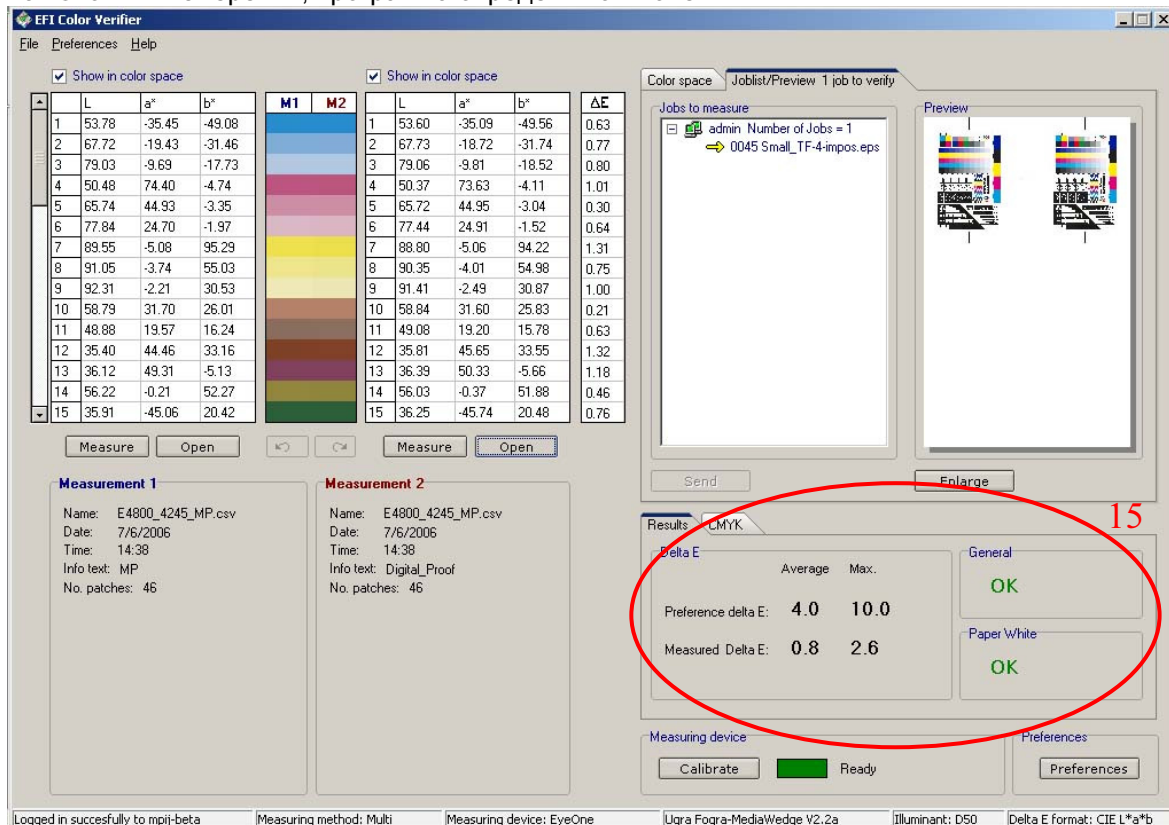
1. Перед печатью файла во вкладке Color Verifier отметьте галочкой "Use Color Verifier"
2. После печати Job Status файла изменится на Can be verified.
3. Подсоедините спектрофотометр к компьютеру.
4. На панели инструментов нажмите Open Color Verifier.
5. Появится окно EFI Color Verifier.



6. Нажмите кнопку Preference. Появится следующее окно.



7. В строке Control Strip выберите контрольную шкалу, которую будете мерить.
8. В поле Delta E tolerance limits установите предельно допустимые отклонения.
9. Нажмите "OK" окно закроется.
10. Выберите измерительное устройство, войдя в меню Preferences – Measuring device.
11. Выберите вкладку Joblist/Preview 1 job to verify.
12. Нажав дважды на файл, эталонные значения контрольной шкалы появятся в окне Measurements 1.
13. Далее автоматически будет произведена калибровка спектрофотометра.
14. Проведите измерения распечатанной контрольной шкалы.
15. Окончив измерения, программа определит отклонения.



16. Для печати протоколов соответствия войдите в меню File - Print